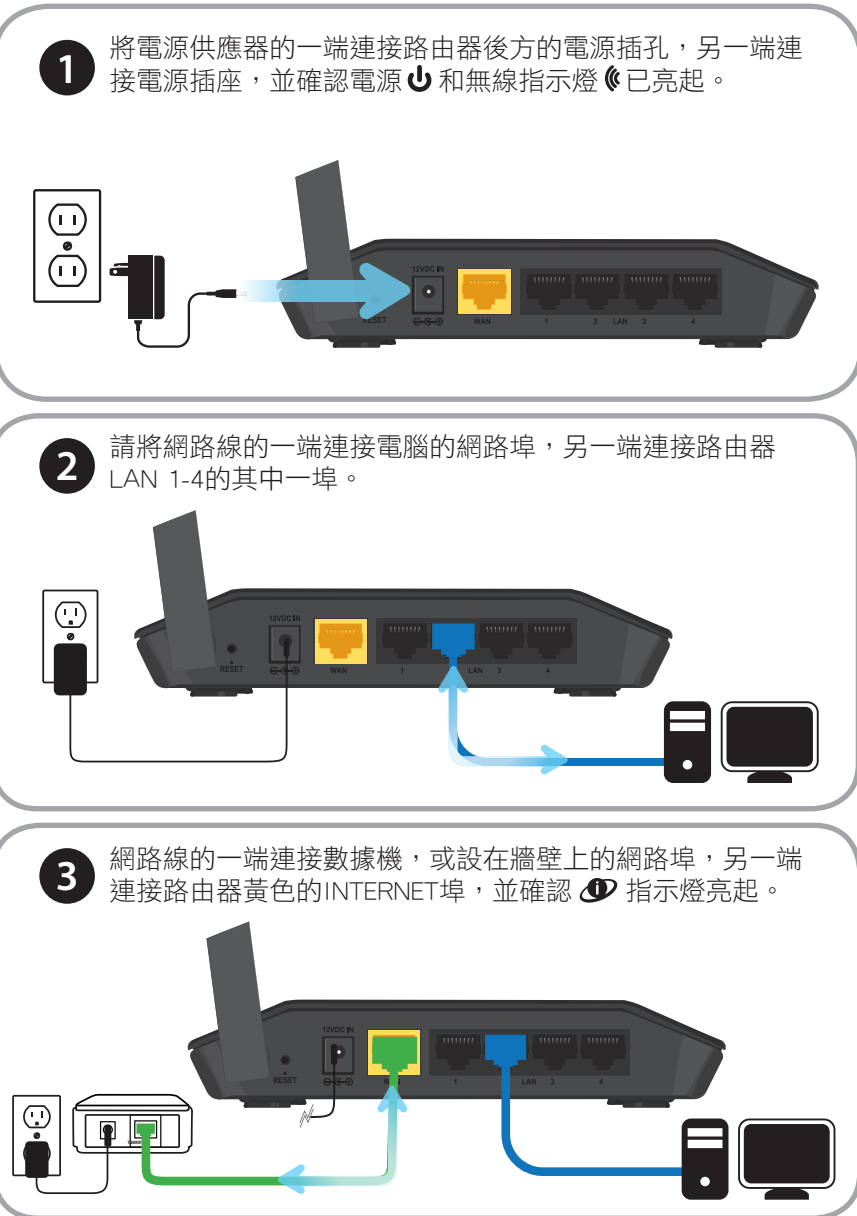


硬體概觀



DIR-600M 無線路由器 快速安裝手冊

硬體安裝



設定網路和無線連線

請開啟任一種網頁瀏覽器，如Internet Explorer/Google Chrome/Firefox，網頁將自動導向至雲端路由的設定畫面。您也可以直接在網址列輸入「<http://192.168.0.1>」來開啟設定網頁。



設備會自動檢測您的網路狀態，預設使用「動態IP (DHCP)」連線類型，即不需輸入任何連線資料，請直接到下方更改無線設定。若您的網路是其他類型，請在「連線類型」的下拉式選單中選擇，並在欄位中輸入由網路業者提供的資料。



此網頁在無法連通網路時也可以開啟。

無線設定

無線網路預設名稱為「D-Link_DIR-600M」無密碼，您可以自行更改為其他名稱，密碼請自訂8個字元以上的英文或數字。名稱和密碼皆不可以空白或輸入中文。

PPPoE (使用者名稱和密碼)

若您申請的是ADSL或VDSL寬頻網路，例如中華電信、台灣大寬頻、Seednet、So-net...等，網路業者有提供連線的帳號和密碼，電腦需設定寬頻連線才能連通網路時請選擇此類型，並在欄位中輸入帳號和密碼資料。

若您申請中華電信ADSL/光世代，請務必於8碼數字的使用者名稱後加上「@hinet.net」。若您為PPPoE固定IP使用者，且您想利用此固定IP來上網，請在名稱後加上「@ip.hinet.net」。



固定IP位址

若您申請的是固定IP，或是社區網路業者有提供的IP位址，需輸入此IP位址在電腦內才能連通網路時請選擇此類型，並在欄位內輸入相關資料。



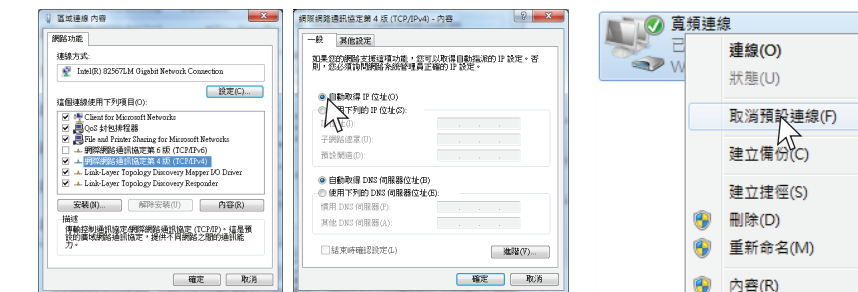
按下畫面最下方「儲存設定」的按鈕會跳出登入路由器的視窗，預設不需密碼，請直接按下「登入」。



常見問題

Q：無法開啟設定畫面時該如何處理？

- 電腦的網路線若正確連接至路由器後應取得192.168.0.x的IP位址，若前3碼位址不同則請檢查連線內容。以Win 7為例：至「控制台」>「網路和網際網路」>「網路和共用中心」>點選「變更介面卡設定」>點選「區域連線」的圖示按右鍵選擇「內容」，點選在清單內的「(TCP/IPv4)」後按「內容」，確定選擇為「自動取得IP位址」
- 使用其他網頁瀏覽器開啟
- 若電腦有建立寬頻連線請先刪除，或點圖示右鍵選「取消預設連線」



技術支援

此手冊僅提供首次安裝參考，若需更多產品相關的檔案或文件請至 http://www.dlinktw.com.tw/support/download_home.asp 下載，更多產品資訊請至網站查看，也可依以下的資訊聯絡我們。技術支援服務僅提供給在當地購買產品的使用者，非台灣地區的使用者，請參考D-Link網站全球分公司的聯絡資訊以取得相關的支援服務。

- 免付費技術諮詢專線 0800-002-615
- 手機付費技術諮詢專線 (02) 6600-0123#8715
- 服務時間：週一至週五 早上9點到晚上點 (不含週六、週日及國定假日)
- <http://www.dlink.com.tw>
- dssqa_service@dlinktw.com.tw

低功率電波輻射性電機管理辦法
第十二條-經型式認證合格之低功頻射頻電機，非經許可，公司、商號或使用者均不得擅自變更頻率、加大功率或變更原設計之特性及功能。
第十四條-低功率射頻電機之使用不得影響飛航安全及干擾合法通信；經發現有干擾現象時，應改善至無干擾時方得繼續使用。前項合法通信，指依電信法規定作業之無線電通信。低功率射頻電機須忍受合法通信或工業、科學及醫療用電波輻射性電機設備之干擾。